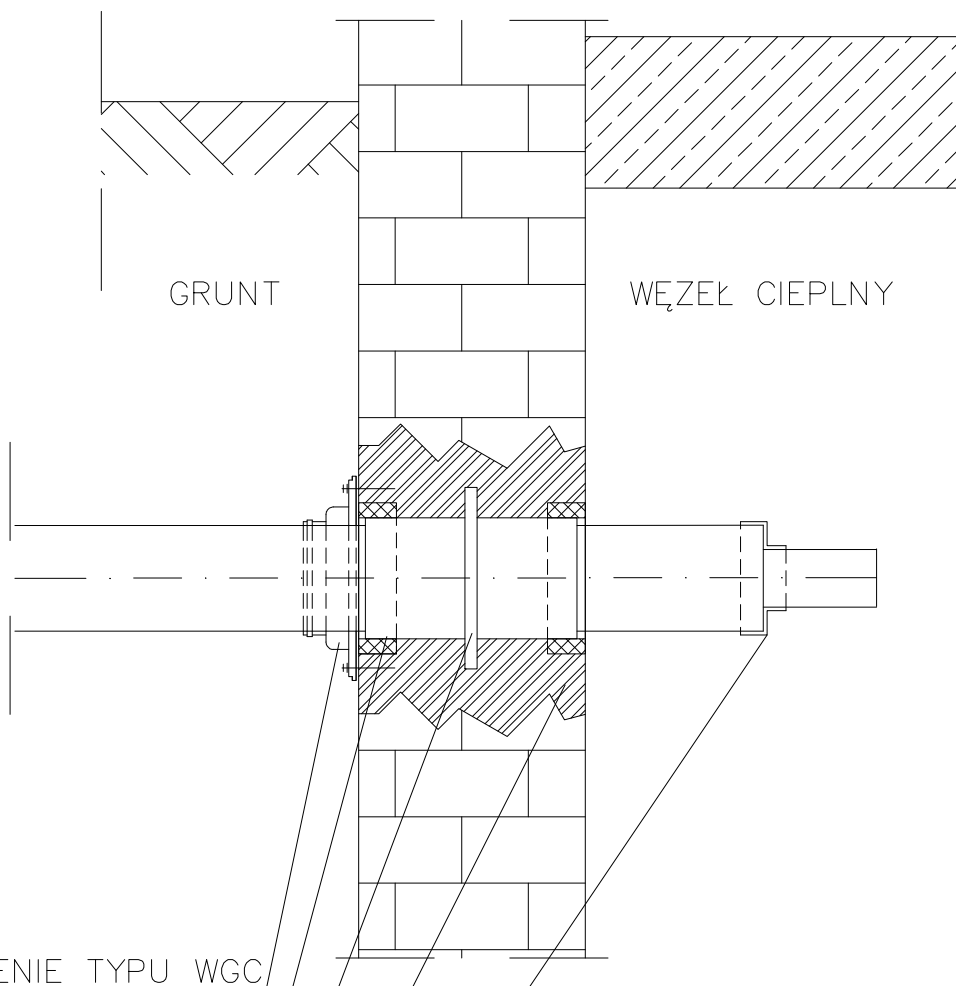


PRZEJŚCIE RUROCIĄGU PRZEZ ŚCIANĘ BUDYNKU Z PUNKTEM STAŁYM PREIZOLOWANYM



USZCZELNIENIE TYPU WGC
 INTEGRA GLIWICE
 PIERŚCIEŃ GUMOWY
 USZCZELNIAJĄCY
 PUNKT STAŁY
 PREIZOLOWANY
 ZAPRAWA CEMENTOWA
 Rz=8,0MPa
 USZCZELKA KOŃCOWA
 TERMOKURCZLIWA

INWESTOR MPEC SP. Z O.O. W MORĄGU UL. PRZEMYSŁOWA 20 14-300 MORĄG	FAZA PROJEKT BUDOWLANY	PROJEKTOWAŁ MGR INŻ. ANNA JANIK MAZ/0334/P00S/11	
	BRANŻA SIEĆ CIEPŁOWNICZA	SPRAWDZIŁ MGR INŻ. IZABELLA GÓRA MAZ/0232/P00S/11	
OBIEKT SIEĆ CIEPŁNA WRAZ Z PRZYŁĄCZAMI DO BUDYNKÓW KOLONII WARSZAWSKIEJ W MORĄGU	TEMAT PRZEJŚCIE PRZEZ ŚCIANĘ Z PUNKTEM STAŁYM	SKALA	DATA
		BRAK	08.2016 NR RYS. BUD/SC/16