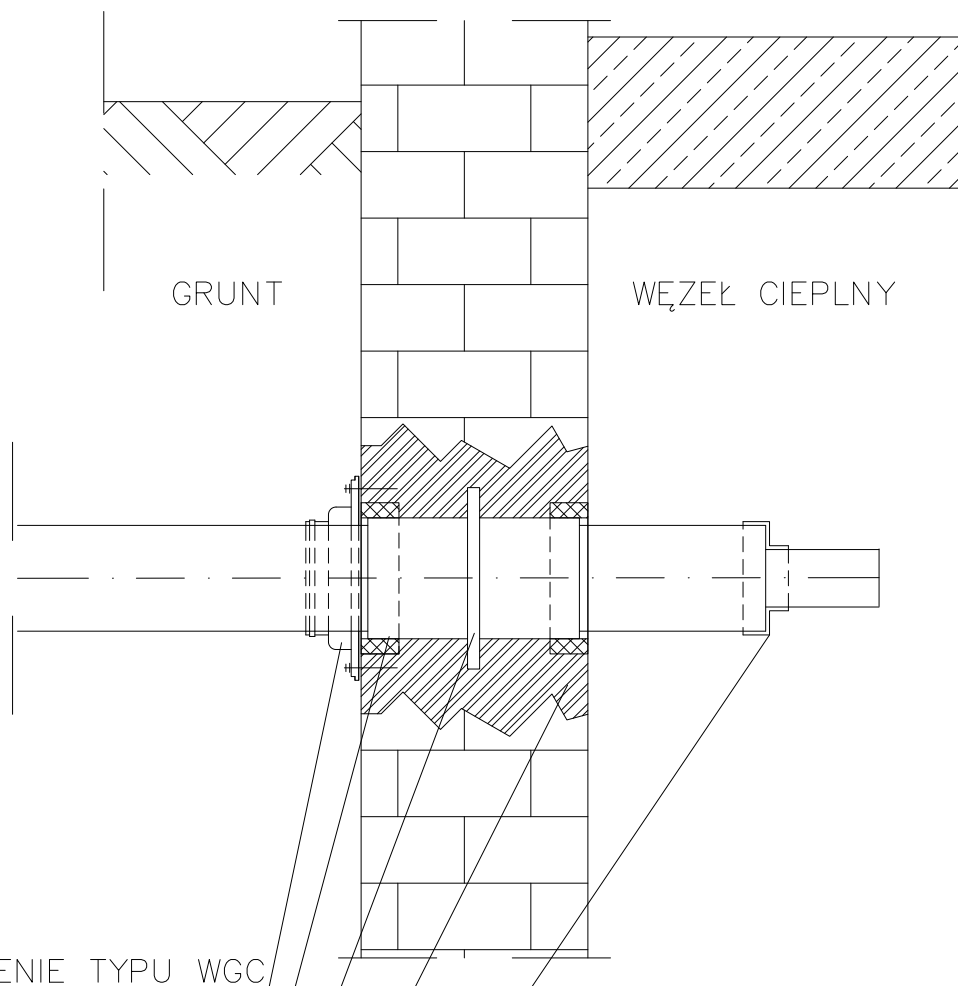


PRZEJŚCIE RUROCIĄGU PRZEZ ŚCIANĘ BUDYNKU Z PUNKTEM STAŁYM PREIZOLOWANYM



- USZCZELNIENIE TYPU WGC
- INTEGRA GLIWICE
- PIERŚCIEŃ GUMOWY
- USZCZELNIAJĄCY
- PUNKT STAŁY
- PREIZOLOWANY
- ZAPRAWA CEMENTOWA
- Rz=8,0MPa
- USZCZELKA KOŃCOWA
- TERMOKURCZLIWA

	INWESTOR MPEC SP. Z O.O. W MORĄGU UL. PRZEMYSŁOWA 20 14-300 MORĄG	FAZA PROJEKT BUDOWLANY	PROJEKTOWAŁ MGR INŻ. ANNA JANIK MAZ/0334/POOS/11	
		BRANŻA SIEĆ CIEPLOWNICZA	SPRAWDZIŁ MGR INŻ. IZABELLA GÓRA MAZ/0232/POOS/11	
	OBIEKT SIEĆ CIEPLNA WRAZ Z PRZYŁĄCZAMI DO BUDYNKÓW KOLONII WARSZAWSKIEJ W MORĄGU UL. RADNA I ASNYKA	TEMAT PRZEJŚCIE PRZEZ ŚCIANĘ Z PUNKTEM STAŁYM	SKALA BRAK	DATA 05.2018
				NR RYS. BUD/SC/13